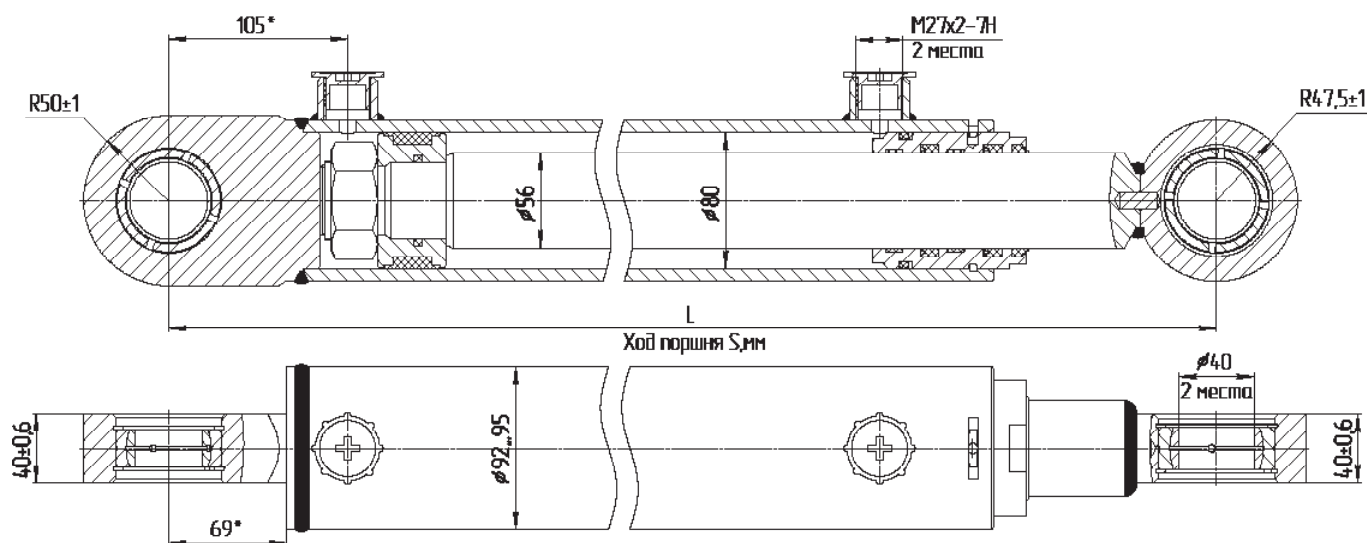
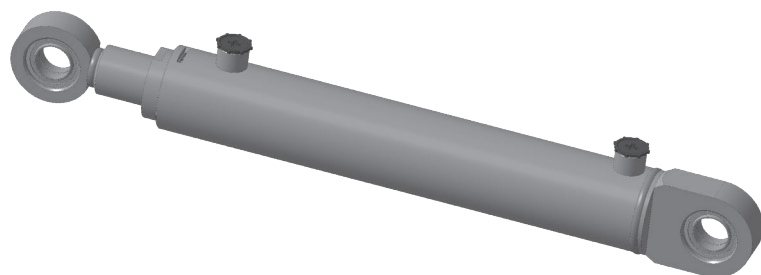


МС80/56хS-3(4).11

По заказу потребителя гидроцилиндры могут изготавливаться с любыми параметрами ходов.



Технические характеристики

Диаметр поршня, мм	80
Диаметр штока, мм	56
Давление, МПа	
номинальное	16(20)
максимальное	20(25)
Усилие на штоке, кН	
толкающее	80,38(100,4)
тянущее	41,0(51,1)
Скорость поршня, м/с	
номинальная	0,15
максимальная	0,3
Гидромеханический КПД	0,94

Обозначение гидроцилиндра	S, мм	L, мм	L ₁ , мм	Масса, кг
МС80/56х160-3(4).11(510)	160±2,5	510±2,5	222±5	20,0
МС80/56х280-3(4).11(645)	280±2,5	645±3	342±5	26,0
МС80/56х390-3(4).11(700)	390±2,5	700±3	452±5	29,0
МС80/56х400-3(4).11(765)	400±3	765±3	462±5	30,0
МС80/56х560-3(4).11(925)	560±3	925±3	622±5	38,2
МС80/56х630-3(4).11(1010)	630±3	1010±3	692±5	41,0
МС80/56х700-3(4).11(1100)	700±3	1100±3	762±5	47,0
МС80/56х900-3(4).11(1250)	900±3	1250±3	962±5	51,3

Применяемость:

Экскаваторы ЭО-2101, 2201, 2203, 2621(А, В), 2626(А), 2629, ТО-18(А, Б, Д)-25, -28, -49 .